

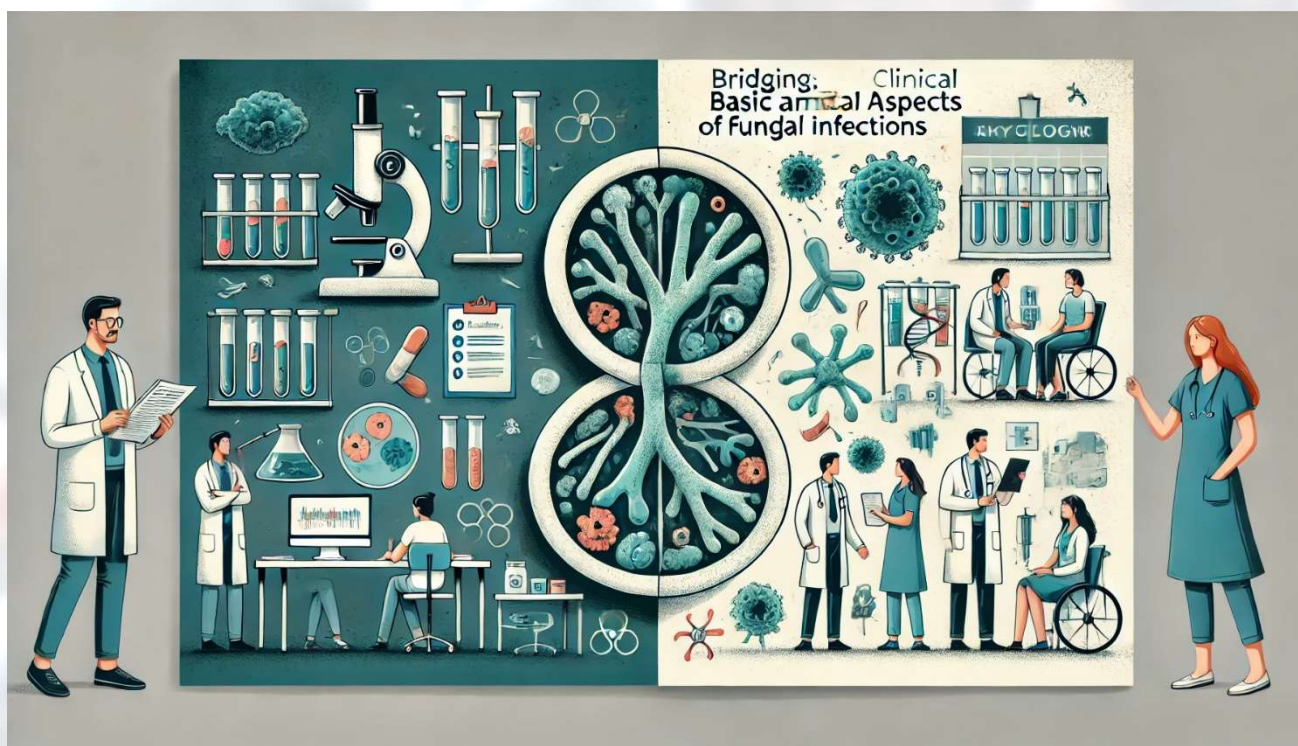
# 第 8 回 東北医真菌研究会

テーマ：「基礎と臨床の両側面からみた真菌学」

日時：令和 6 年 12 月 14 日 (土) 12:30~17:30  
(受付：12:00~)

場所：東北大学 星陵キャンパス 6号館 1階 講堂

参加費：一般 1,000 円、学生 無料



主催：日本医真菌学会 東北支部

共催：東北大学

旭化成ファーマ

事務局：東北大学大学院医学系研究科 感染病態学分野／総合感染症学分野

## 第8回日本医真菌学会東北支部「東北医真菌研究会」開催にあたって

謹啓

今回第8回日本医真菌学会東北支部「東北医真菌研究会」の当番世話人を務めさせていただきます東北大学大学院医学系研究科 感染病態学分野/総合感染症学分野の青柳 哲史と申します。

医療進歩の技術にともない、真菌感染症の増加が危惧され、さらには従来知られていなかった新しい真菌感染症も報告されており、医療界全体で真菌感染症に対する診断・治療・予防戦略が重要になってまいります。その中で、真菌感染症に対する最新の知見の理解と議論の場が必要になってまいります。

本研究会は、真菌感染症全般に関する研究成果を基礎・臨床両面より研究者が発表、討論するという点で「東北医真菌研究会」はユニークな会と考えております。一般演題では、皆様のご協力をいただき非常に多くの基礎・臨床演題を頂戴することができました。限られた時間での発表・討論時間になりますが、会終了後には懇親会を行いますのでそちらでも活発な議論を交わしていただければと考えております。また、特別講演には真菌学の基礎的な理解を深めるために東北大学 阿部 敬悦教授、臨床的側面において真菌感染症の理解を深めるため千葉大学 渡邊 哲教授をお招きしました。本研究会により、真菌感染症・真菌学をとりまくさまざまな諸問題の共有と解決に少しでも貢献できればと考えております。

真菌感染症について深く学べる機会は限られております。本研究会が皆様にとって、真菌感染症・真菌学に興味を持っていただける機会になれば幸いです。

それでは、当日皆様にお会いできますこと楽しみにしております。

謹白

会長・当番世話人：青柳 哲史  
(東北大学大学院医学系研究科 感染病態学分野/総合感染症学分野)



## 日程表

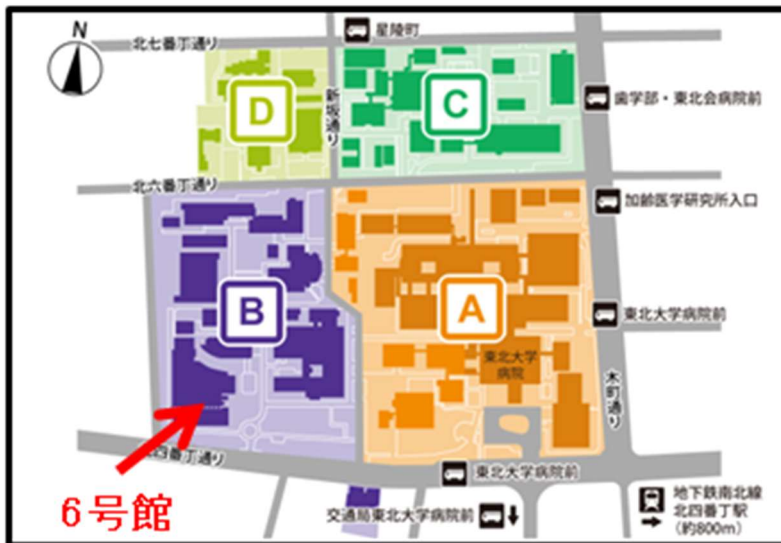
12:00	受付開始
12:30	<b>開会挨拶</b> 第8回東北医真菌研究会 会長・世話人 青柳 哲史 東北大学大学院医学系研究科 感染病態学分野／総合感染症学分野 教授
12:40～13:45	<b>一般演題</b> 座長：佐藤 光（東北大学大学院医学系研究科 感染病態学分野） <b>基礎 6 演題</b>
13:45～13:50	休 憩
13:50～14:35	<b>一般演題</b> 座長：馬場 啓聡（東北大学病院 総合感染症科） <b>臨床 4 演題</b>
14:35～14:40	休 憩
14:40～15:15	<b>一般演題</b> 座長：中山 麻美（東北大学大学院医学系研究科 総合感染症学分野） <b>臨床 3 演題</b>
15:15～15:30	休 憩
15:30～16:20	<b>特別講演 1</b> 座長：川上 和義（東北大学 名誉教授、医療法人ひろせ会 広瀬病院） 阿部 敬悦 東北大学大学院農学研究科 発酵微生物学寄附講座 教授
16:20～16:30	休 憩
16:30～17:20	<b>特別講演 2（旭化成ファーマ共催）</b> 座長：青柳 哲史（東北大学大学院医学系研究科 感染病態学分野／総合感染症学分野） 渡邊 哲 千葉大学真菌医学研究センター臨床感染症分野 千葉大学医学部附属病院感染症内科 教授
	<b>閉会挨拶</b> 日本医真菌学会東北支部会 東北医真菌研究会 代表 川上 和義 東北大学 名誉教授、医療法人ひろせ会 広瀬病院
18:30～	<b>懇親会</b>

## 会場案内

**会場：東北大学 星陵キャンパス 6号館 1階 講堂**

〒980-8575 宮城県仙台市青葉区星陵町 2-1

<https://www.tohoku.ac.jp/japanese/profile/campus/01/seiryo/>



### 交通アクセス（JR 仙台駅より）

#### 【仙台市地下鉄南北線】

仙台駅 → 北四番丁駅 北2口より徒歩約15分

#### 【仙台市営バス（所要時間約20分）】

9番のりば 北山・子平町循環

10番、15番のりば 東北大学病院経由

13番、14番のりば 東北大学病院前経由、北山トンネル・中山経由、山手町・中山経由

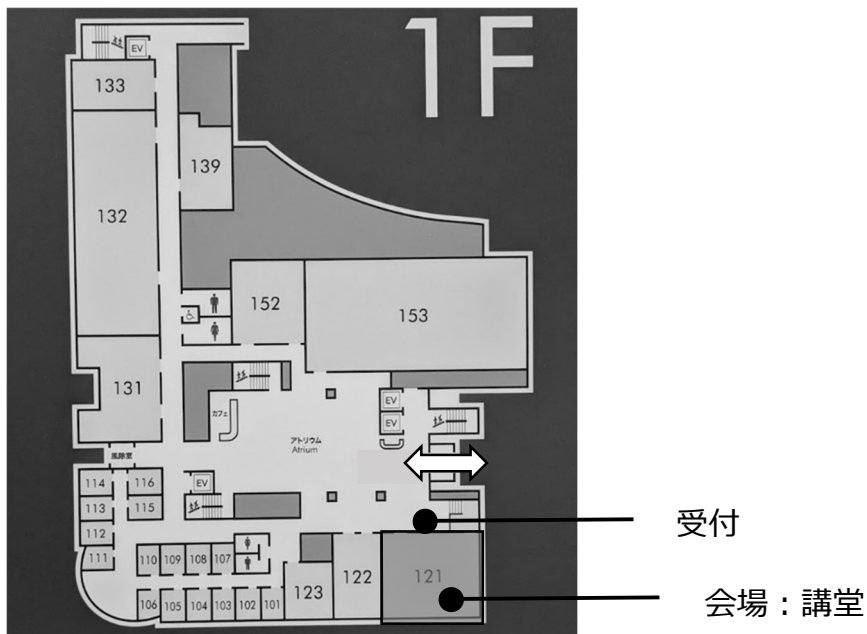
60番のりば 交通局東北大学病院前行き

→ 東北大学病院前 下車

#### 【タクシーを利用】

仙台駅西口タクシープールより約15分

## 6号館1階 フロアマップ



### 口演発表の先生方へ

- ・口演発表は全て PC にて行っていただきます。1面映写となります。
- ・発表の際はご自身の PC をご準備ください。会場には HDMI のモニター出力端子をご用意しております。これに対応していない PC の場合は各自で、接続アダプターのご準備をお願いいたします。
- ・PC の持ち込みが難しい場合は、発表データを事前に運営事務局 (ko.sato.a4@tohoku.ac.jp) にお送りください。
- ・ご発表時間は一般演題 10分 (発表 8分、質疑 2分)、特別講演 50分 (発表 45分、質疑 5分) です。時間厳守をお願いいたします。
- ・次演者の方は早めに指定の席におつきください。

## 事前参加登録

当日参加も可能ですが、懇親会（2,000 円を予定）参加をご希望される方は人数把握にご協力いただきたく、11 月 30 日（日）までに下記より事前参加登録をお願いします。

事前参加申し込みフォーム：

[https://docs.google.com/forms/d/e/1FAIpQLSdfo4cor2E6LdoRBrvBGWnZizgfpPooy3kvRkMWLJQ-2tUI0A/viewform?usp=sf\\_link](https://docs.google.com/forms/d/e/1FAIpQLSdfo4cor2E6LdoRBrvBGWnZizgfpPooy3kvRkMWLJQ-2tUI0A/viewform?usp=sf_link)

以下の QR コードからも登録可能です。



## 参加費

1,000 円（学生：無料）

## お問い合わせ

事務局：佐藤 光、馬場 啓聡

事務局電話番号：022-717-7373、（当日 090-2972-9771）

事務局メール：ko.sato.a4@tohoku.ac.jp

## プログラム

開会の辞：青柳 哲史（第8回東北医真菌研究会 会長・世話人）

東北大学大学院医学系研究科 感染病態学分野／総合感染症学分野

### 一般演題・基礎

12:40～13:45

座長：佐藤 光（東北大学大学院医学系研究科 感染病態学分野）

#### 1. オーキシングロン法を用いた糸状菌細胞壁生合成ノックダウンの試み

田中 大、伊藤 文恵、佐々木 雅人

東北医科薬科大学 薬学部 感染生体防御学教室

#### 2. 組換え Dectin-1 の哺乳細胞による発現と修飾糖鎖および $\beta$ グルカン結合能の解析

真鍋 法義、中野 総星、佐藤 健太、山田 有紗、山口 芳樹

東北医科薬科大学 薬学部 分子生体膜研究所

#### 3. クリプトコッカス関連免疫再構築症候群における神経-免疫応答と呼吸抑制

河野 資、高橋 知子、井上 誠

東北医科薬科大学 薬学部 病態生理学教室

#### 4. カイコ真菌感染モデルを用いた病原性および抗真菌薬の治療効果の評価

浜本 洋

山形大学 医学部 感染症学講座



5. クリプトコックス莢膜多糖合成に関与する新規糖転移酵素 Cgm1 の病原性の解析  
鈴木 亜里紗<sup>1)</sup>、佐藤 光<sup>1)</sup>、佐藤 隼人<sup>1)</sup>、大萩 玲奈<sup>1)</sup>、門岡 千尋<sup>2)</sup>、田中 大<sup>3)</sup>、  
丹野 寛大<sup>4)</sup>、菅野 恵美<sup>4)</sup>、岡 拓二<sup>2)</sup>、佐々木 雅人<sup>3)</sup>、石井 恵子<sup>1)</sup>、  
青柳 哲史<sup>1、5)</sup>、川上 和義<sup>6)</sup>

- 1) 東北大学大学院医学系研究科 感染病態学分野
- 2) 崇城大学生命学部 生物機能科学講座
- 3) 東北医科薬科大学薬学部 感染生体防御学教室
- 4) 東北大学大学院医学系研究科 看護技術開発学分野
- 5) 東北大学大学院医学系研究科 総合感染症学分野
- 6) 医療法人ひろせ会 広瀬病院

6. 新規潜在性クリプトコックス感染マウスモデルにおける Fingolimod (FTY720) 投与  
による内因性再燃の免疫機序の解明

吉田 美智子<sup>1、2)</sup>、佐藤 光<sup>2)</sup>、中畑 那奈<sup>2)</sup>、佐藤 隼人<sup>2)</sup>、大萩 玲奈<sup>2)</sup>、  
丹野 寛大<sup>3)</sup>、菅野 恵美<sup>3)</sup>、石井 恵子<sup>2)</sup>、菊池 敦生<sup>1)</sup>、青柳 哲史<sup>2、4)</sup>、川上 和義<sup>5)</sup>

- 1) 東北大学大学院医学系研究科 小児病態学分野
- 2) 東北大学大学院医学系研究科 感染病態学分野
- 3) 東北大学大学院医学系研究科 看護技術開発学分野
- 4) 東北大学大学院医学系研究科 総合感染症学分野
- 5) 医療法人ひろせ会 広瀬病院

休 憩 13:45~13:50



1. ウスバタケとクリプトコッカスが同定された肺真菌症の一例

山本 香<sup>1)</sup>、白井 祐介<sup>1)</sup>、小野 学<sup>1)</sup>、亀井 克彦<sup>2)</sup>

1) 石巻赤十字病院呼吸器内科

2) 千葉大学真菌医学研究センター

2. 超低出生体重児における原発性皮膚アスペルギルス症の一例

北村 知穂<sup>1, 2, 3)</sup>、馬場 啓聡<sup>1, 3)</sup>、千葉 美紀子<sup>4)</sup>、中山 麻美<sup>3)</sup>、青柳 哲史<sup>1, 2, 3, 5)</sup>

1) 東北大学病院 総合感染症科

2) 東北大学病院 感染管理室

3) 東北大学大学院医学系研究科 総合感染症学分野

4) 東北大学病院 診療科技術部臨床検査部門

5) 東北大学大学院医学系研究科 感染病態学分野

3. アゾール耐性 *Candida parapsilosis* による大動脈弁位人工弁感染性心内膜炎の一例

馬場 啓聡<sup>1, 2)</sup>、武井 健太郎<sup>1, 2)</sup>、青柳 哲史<sup>1, 2, 3)</sup>

1) 東北大学病院 総合感染症科

2) 東北大学大学院医学系研究科 総合感染症学分野

3) 東北大学大学院医学系研究科 感染病態学分野

4. ケルズス禿瘡の小児例

角頭 かをり、桜井 博毅

宮城県立こども病院 リウマチ感染症科

休憩 14:35～14:40

1. 当院における真菌培養検査の取り組み

及川 來夢<sup>1)</sup>、永沼 結花<sup>1)</sup>、亀井 克彦<sup>2)</sup>

1) 石巻赤十字病院臨床検査課

2) 千葉大学真菌医学研究センター

2. 当院における呼吸器材料から分離された糸状菌検出状況

中山 麻美<sup>1)</sup>、佐野 寛仁<sup>2)</sup>、馬場 啓聡<sup>1、3)</sup>、大島 謙吾<sup>1、3)</sup>、千葉 美紀子<sup>4)</sup>、  
青柳 哲史<sup>1、3、5)</sup>

1) 東北大学大学院医学系研究科 総合感染症学分野

2) 東北大学大学院医学系研究科 呼吸器内科学分野

3) 東北大学病院 総合感染症科

4) 東北大学病院 診療科技術部臨床検査部門

5) 東北大学大学院医学系研究科 感染病態学分野

3. 大規模医療情報データベースを用いた COVID-19 と口腔カンジダ症との関連性の評価

水野 友貴、鈴木 潤、高橋 庄太、今井 悠、吉田 眞紀子、遠藤 史郎

東北医科薬科大学病院 感染制御部

休 憩 15:15～15:30

特別講演 1

15:30～16:20

座長：川上 和義（東北大学 名誉教授、医療法人ひろせ会 広瀬病院）

「糸状菌細胞表層機能の解析とその応用～麹菌 *Aspergillus oryzae* を中心に」

教授 阿部 敬悦 先生（東北大学大学院農学研究科 発酵微生物学寄附講座）

休 憩 16:20～16:30

特別講演 2

16:30～17:20

座長：青柳 哲史（東北大学大学院医学系研究科 感染病態学分野／総合感染症学分野）

「深在性真菌症をめぐる最近の話題～アスペルギルス症を中心として～」

教授 渡邊 哲 先生（千葉大学真菌医学研究センター臨床感染症分野

千葉大学医学部附属病院感染症内科）

閉会の辞：川上 和義（日本医真菌学会東北支部 東北医真菌研究会 代表）

東北大学 名誉教授、医療法人ひろせ会 広瀬病院

# INVENTING FOR LIFE

人々の生命を救い  
人生を健やかにするために、挑みつづける。

最先端の医薬品の創造。それは長く険しい道のりです。  
懸命な研究開発の99%以上は実を結ばない現実。  
でも、決してあきらめない。  
あなたや、あなたの大切な人の「いのち」のために、  
革新的な新薬とワクチンの発見、開発、提供を  
私たちは続けていきます。



**MSD製薬**

INVENTING FOR LIFE